



## กฎกระทรวง

ฉบับที่ ๑,๒๒๐ (พ.ศ. ๒๕๓๑)

ออกตามความในพระราชบัญญัติป่าสงวนแห่งชาติ

พ.ศ. ๒๕๐๗

อาศัยอำนาจตามความในมาตรา ๕ และมาตรา ๖ แห่งพระราชบัญญัติป่าสงวนแห่งชาติ พ.ศ. ๒๕๐๗ รัฐมนตรีว่าการกระทรวงเกษตรและสหกรณ์ออกกฎกระทรวงไว้ดังต่อไปนี้

ให้น้ำยาและน้ำยาสด ในท้องที่ตำบลปอน ตำบลงอบ ตำบลและตำบลทุ่งช้าง อำเภอทุ่งช้าง ตำบลชนแดน ตำบลยอด ตำบลเมือ ตำบลนาไร่หลวง ตำบลพระพุทธบาท อำเภอเชียงกลาง ตำบลผาตอ ตำบลแสนทอง ตำบลป่าคา ตำบลศรีภูมิ ตำบลตาลชุม อำเภอท่าวังผา ตำบลแวง ตำบลเจดีย์ชัย อำเภอบัว ตำบลบ่อ ตำบลถ่มตอง ตำบลผาสิ่งห์ ตำบลเรือง อำเภอเมืองน่าน และตำบลบ้านพิ ตำบลป่าคาหลวง ตำบล

สวด ตำบลบ้านฟ้า กิ่งอำเภอบ้านหลวง อำเภอเมืองน่าน จังหวัดน่าน  
ภายในแนวเขตตามแผนที่ท้ายกฎกระทรวงนี้ เป็นป่าสงวนแห่งชาติ

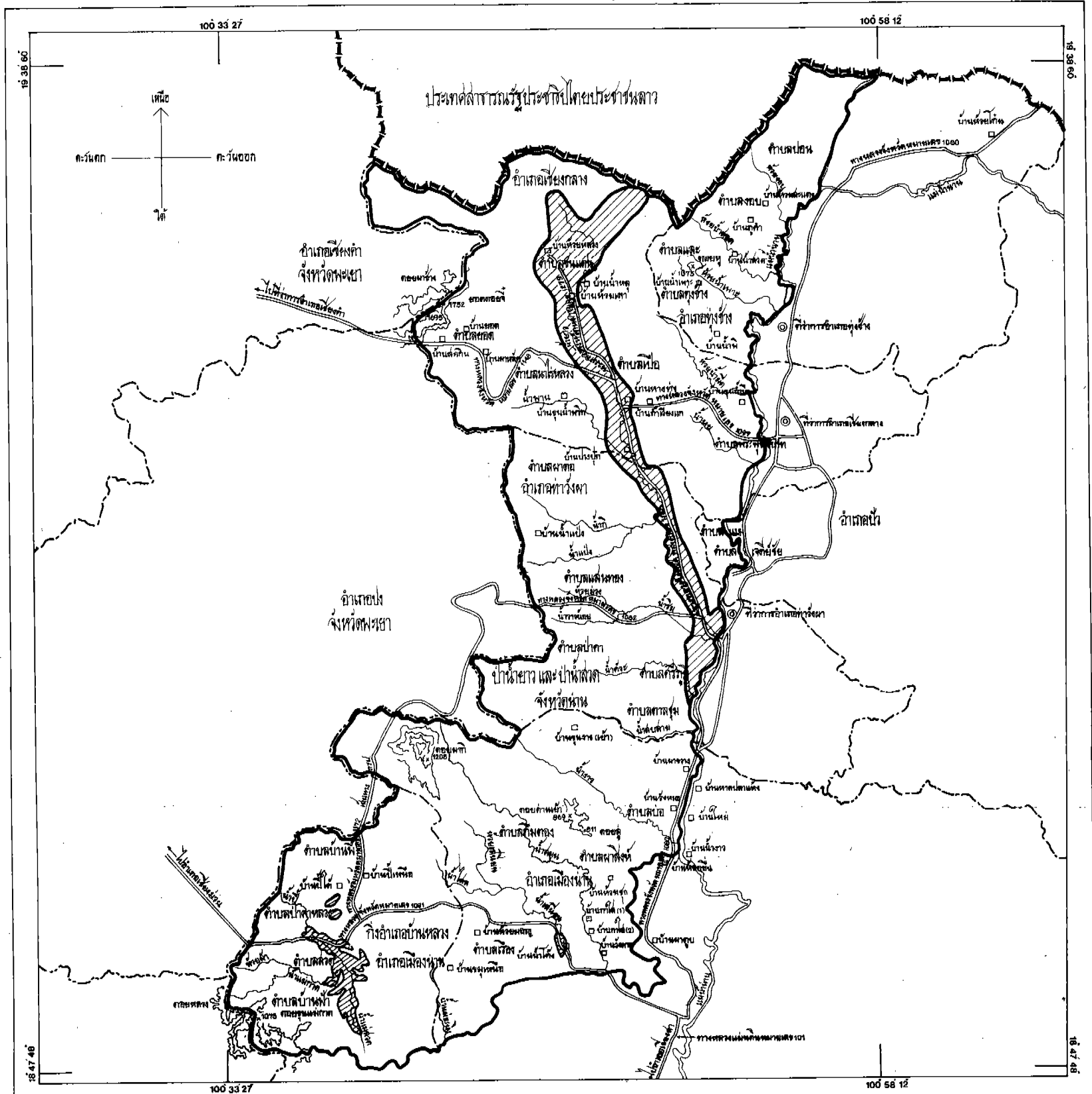
ให้ไว้ ณ วันที่ ๑๑ กุมภาพันธ์ พ.ศ. ๒๕๓๑

พลเอก หาญ ลีนาทนันทน์

รัฐมนตรีว่าการกระทรวงเกษตรและสหกรณ์

แผนที่ทำขงกระทรวง  
 ฉบับที่ 1,220 (พ.ศ. 2531 )  
 ออกตามความในพระราชบัญญัติผังงานแห่งชาติ พ.ศ.2507  
 เนื้อที่ประมาณ 1,477,500 ไร่  
 มาตรฐาน 1 : 500,000

HT 5000 2500 0 25 50 75 10 กิโลเมตร



- คำอธิบาย**
- แนวเขตป่าสงวนแห่งชาติ
  - ▨ บริเวณที่กั้นออกจากความเป็นผังงานแห่งชาติ
  - ▨ เขตประเทศ
  - เขตจังหวัด
  - เขตอำเภอ
  - ทางหลวง ถนน
  - แม่น้ำ คลอง ห้วย
  - ภูเขา ควบ เป็น
  - ที่ว่าการอำเภอ
  - หมู่บ้าน

 (นายอรรถ ฤทธิพิบูลย์) ผู้ตรวจราชการกระทรวงมหาดไทย	 19 ๗ 28
 12 8 28	 1 ๗ ๒ ๘

หมายเหตุ :- เหตุผลในการประกาศใช้กฎกระทรวงฉบับนี้ คือ เนื่องจากบ้าน้ายาว และบ้าน้ำสวด ในท้องที่ตำบลปอน ตำบลงอบ ตำบลและ ตำบลทุ่งช้าง อำเภอทุ่งช้าง ตำบลชนแดน ตำบลยอด ตำบลเบือ ตำบลนาไร่หลวง ตำบลพระพุทธบาท อำเภอเขียงกลาง ตำบลผาคอ ตำบลแสนทอง ตำบลป่าคา ตำบลศรีภูมิ ตำบลตาลชุม อำเภอท่าวังผา ตำบลแงง ตำบลเจดีย์ชัย อำเภอบัว ตำบลบ่อ ตำบลถมตอง ตำบลผาสิ่งห้ ตำบลเรือง อำเภอเมืองน่าน และตำบลบ้านพิ ตำบลป่าคาหลวง ตำบลสวด ตำบลบ้านฟ้า กิ่งอำเภอบ้านหลวง อำเภอเมืองน่าน จังหวัดน่าน เนื้อที่ประมาณ ๑,๔๗๗,๕๐๐ ไร่ มีไม้สัก ไม้ประดู่ ไม้ชิงชัน ไม้มะค่าโมง ไม้มะเกลือ ไม้แดง ไม้โมกมัน ไม้ซ้อ ไม้ตะแบก ไม้ยาง ไม้เหียง ไม้พลวง ไม้เต็ง ไม้รัง ไม้ขเหล็กป่า และไม้ชนิดอื่นที่มีจำนวนมาก และมีของป่ากับทรัพยากรธรรมชาติอื่นด้วย สมควรกำหนดเป็นป่าสงวนแห่งชาติ เพื่อรักษาสภาพป่า ไม้ ของป่า และทรัพยากรธรรมชาติอื่นไว้ จึงจำเป็นต้องออกกฎกระทรวงนี้